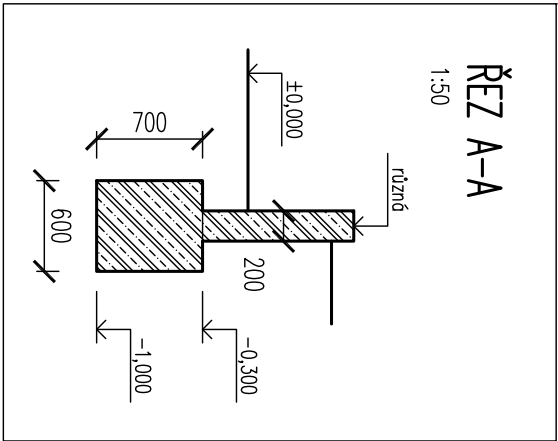
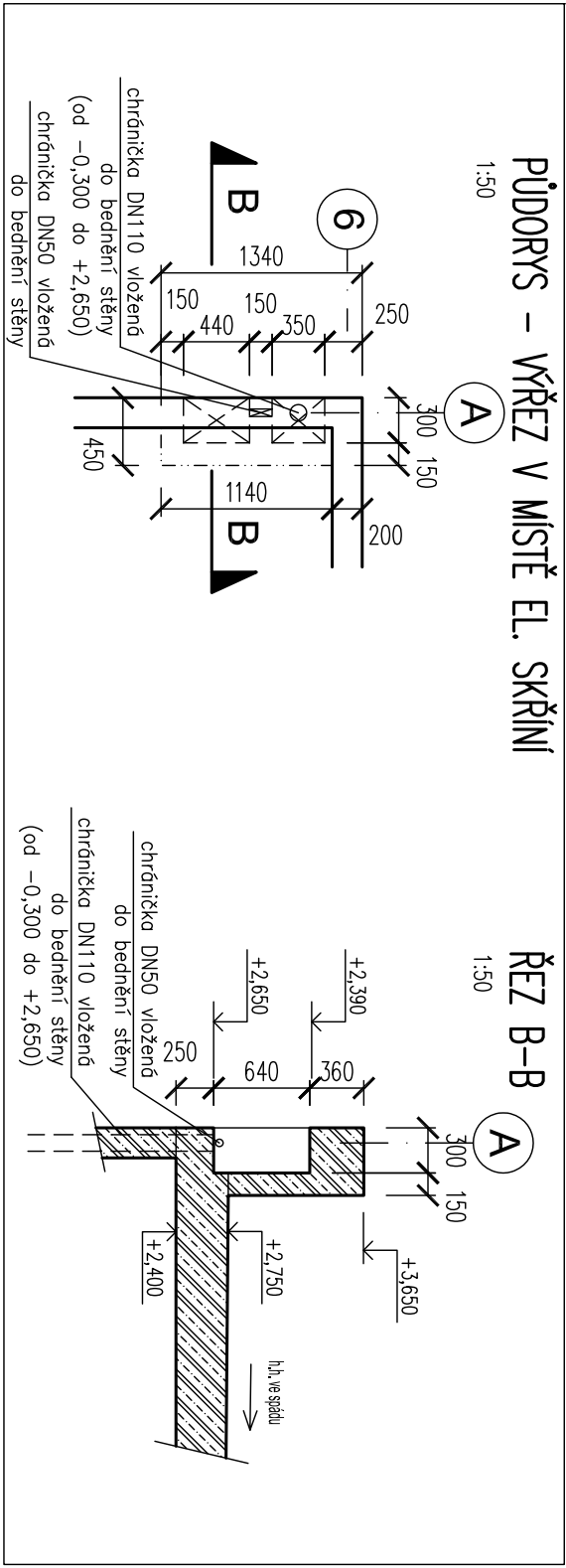
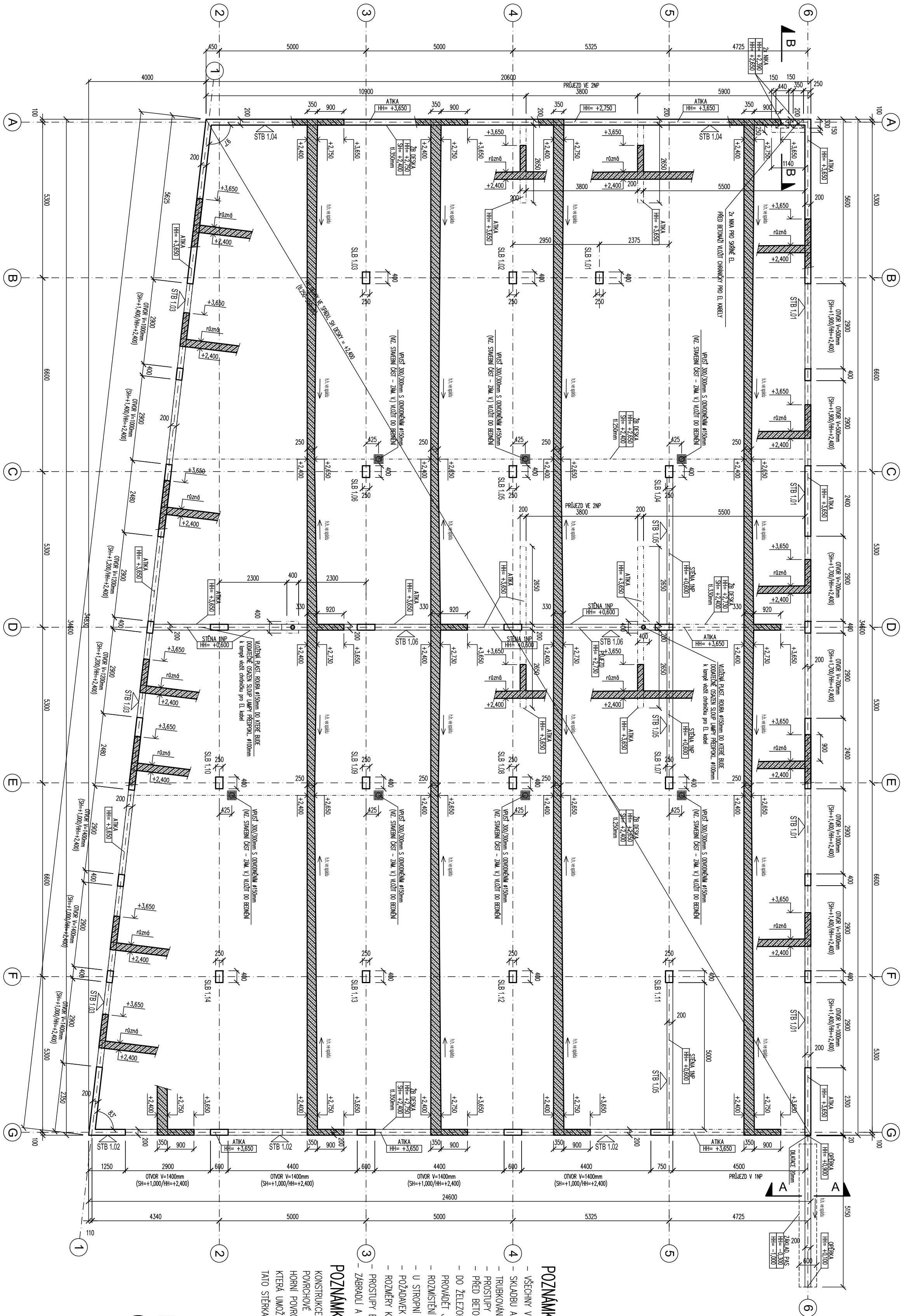


PŮDORYS STROPNÍ KOSTRUKCE

1:100



POZNÁMKA:

- VŠECHNY VIDELE HŘANY BET. KONSTRUKCE ZVŠETŘ 15/15mm (MOŽNÁ UŠTA DO BEDNĚNÍ)
- SKLADBU A TYP BEDNĚNÍ URČÍ PROJEKTANT STAVEBNÍ ČÁSTI (PŘEDPOKLÁDA SE STEJNĚ JAKO U PARK I, AŽ III.)
- TRUBKOVÁNÍ PRO ROZVODY ELEKTRO SE PROVEDE DLE VÝKRESOVÉHO DOKUMENTU. ELEKTRO VČETNĚ KABELU
- PROSTUPY BUDOU POTVRZENY PROJEKTANTEM STAVEB ČÁSTI PŘED BETONÁŽÍ
- PŘED BETONÁŽÍ BUDOU OSÁZENY VPUSKY A TRUBKOVÁNÍ PRO LAMPY
- DO ŽELEZOBETONOVÝCH STĚN, SLOUPŮ A STŘEPNÍCH DESEK JE ZAKÁZANO PROVÁDĚT JAKÉKOLIV PROSTUPY, DRÁŽKY A NIKY BEZ SOUHLASU PROJEKTANTA
- U STŘEPNÍCH DESEK SE PROVĚDE MADOVÁNÍ BEDNĚNÍ O 1/500 ROZPOČTU.
- POŽADAVEK NA ZPEVNĚNÍ ZÁSTUPY: Edeř2=45MPa, Edeř2/Čeděř2=25, HLUTNĚNÍ PO VRSTVÁCH max 250 mm
- ROZMĚRY KONSTRUKCE A PROSTUPŮ NUTNO OVĚŘIT DLE STAVEBNÍ ČÁSTI PROJEKTU
- PROSTUPY BUDOU POTVRZENY PROJEKTANTEM STAVEB ČÁSTI PŘED BETONÁŽÍ
- ZABUDUJÍ A MŘÍŽE DO OTVORŮ BUDOU KOTVENY DODATEČNĚ NA CHEM. KOTVY (VIZ STAVEBNÍ ČÁST)

POZNÁMKA (horní pojízdové plocha stropu):

KONSTRUKCE BUDĚ PROVĚDĚNA DO SYSTÉMOVÉHO BEDNĚNÍ V KVALITĚ POKRYTÍ, KTERÁ UMOŽNÍ PROVĚST POKRYTOVÉ ÚPRAVY DLE DÍLU 1-ARCHITEKTONICKÉ A STAVEBNÍ ŘEŠENÍ

HORNÍ POKRYV STROPNÍ DESEK BUDĚ UPRAVEN STŘEPNÍM HLÁZENÍM V TAKOVÉ KVALITĚ, KTERÁ UMOŽNÍ PROVĚDĚNÍ STĚRKY DLE DÍLU 1-ARCHITEKTONICKÉ A STAVEBNÍ ŘEŠENÍ

TATO STĚRKA MUSÍ ZAJISTIT PŘEKLENUTÍ AKTIVNÍCH TRHLIN V BETONU DO ŠÍŘKY 0,4mm

BETON 25/30 XC4 XF2
OCEL B500B (10505R), krytí 30mm

±0,000 = 352,500

INVESTOR :	Město Benešov Masarykovo náměstí 100 256 01 Benešov u Prahy	STAVBA :	NOVOSTAVBA PATROVÉHO PARKOVIŠTĚ BEZRUČOVA IV, BENEŠOV			STUPĚN :	DOKUMENTACE PRO PROVEDENÍ STAVBY		
PROJEKT :	STATIKA					ZAKÁZKOVÉ ČÍSLO :	-		
CEL. PROJEKTANT :	Ing. Roman Moravec Bukovany 113 257 41 Týnec nad Sázavou	D.1.2 STAVEBNÍ KONSTRUKČNÍ ČÁST				DATAUM :	07/2020		
						MĚŘÍTKO :	1:100/50		
						FORMÁT :	6A44		
KOOPERANT :	Ing. Martin Týdlítek (ČKAIT 0011035) Žežička 161, 261 01 Píseňm email: statika.m@seznam.cz tel.: 775 899 700	OPR. PROJEKTANT PRÍSLUŠNÉ ČÁSTI: VÝKRESOVATEL:	Ing. MARTIN TÝDLÍTEK Ing. MARTIN TÝDLÍTEK			PRÍLOHA :	03		
		PRÍLOHA :	TVAR – PÍDORYS, ŘEZY						